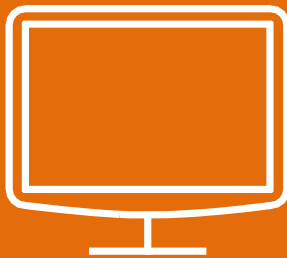


Campus Virtual

Guía de Usuario



© Universidad Nacional de Guinea Ecuatorial. 2020

Índice

Presentación.....	3
1. ¿Cómo accedo al Campus Virtual?	4
2. ¿Dónde puedo encontrar mi información?	6
3. ¿Cómo puedo cambiar el idioma?.....	6
4. ¿Cómo puedo cambiar la contraseña?	7
5. ¿Cómo accedo a una materia-asignatura?	7
6. ¿Cómo puedo comunicarme con la clase?	8

Presentación

La presente Guía de Usuario es un manual de navegación básico que te ayudará a utilizar con más facilidad por el Campus Virtual Moodle.

En este documento podrás encontrar respuesta a las **preguntas más frecuentes** que se te pueden presentar acerca de esta plataforma *on line*.

El Campus virtual Moodle es una aplicación Web a la que accedes por medio de un navegador Web (Google Chrome, Microsoft Internet Explorer, Mozilla Firefox, Opera, etc.). Por lo tanto, para utilizar el Campus Moodle necesitas un ordenador, tablet o móvil con un navegador Web instalado y acceso a Internet.

- Te recomendamos que utilices las versiones más actuales de los navegadores disponibles en el mercado:

1. ¿Cómo accedo al Campus Virtual?

Para ingresar en el Aula Virtual del programa, puedes hacerlo accediendo directamente desde el portal web que se ha habilitado para sus alumnos. Debes introducir en la barra de direcciones de tu navegador la dirección web:

<https://campusidef21.com/>

Antes de iniciar una sesión deberás darte de alta en el Campus virtual solicitando una cuenta de acceso.

OFIMÁTICA EN LA NUBE: GOOGLE DRIVE

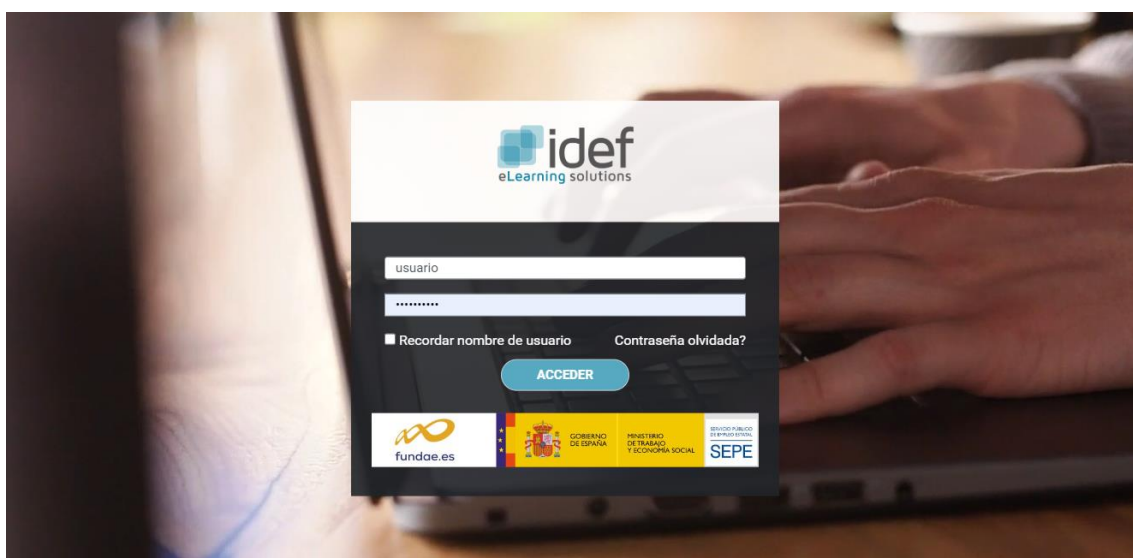
PROGRAMA FORMATIVO GRATUITO

En este curso online podrás aprender a usar todas las funciones que te proporciona Google Drive. Aprende a crear y gestionar de forma eficaz todos los tipos de documentos necesarios en la gestión ofimática en la nube de Google.

SOLICITA TU PLAZA EN EL CURSO



En tu primer acceso, introduce tu nombre de **usuario** y **contraseña** en las casillas correspondientes e inicia sesión.



Además, en la pantalla de inicio, también puedes recuperar tu contraseña en el caso de haberla olvidado.

← → ↻ campusidef21.com/login/forgot_password.php Actualizar

[Página Principal](#) **idef**
eLearning solutions

Para reajustar su contraseña, envíe su nombre de usuario o su dirección de correo electrónico. Si podemos encontrarlo en la base de datos, le enviaremos un email con instrucciones para poder acceder de nuevo.

Buscar por nombre de usuario

Nombre de usuario

Buscar

Buscar por dirección email

Dirección de correo

Buscar

Si enviará un correo electrónico para cambiar la contraseña.

← → ↻ campusidef21.com/login/forgot_password.php Actualizar

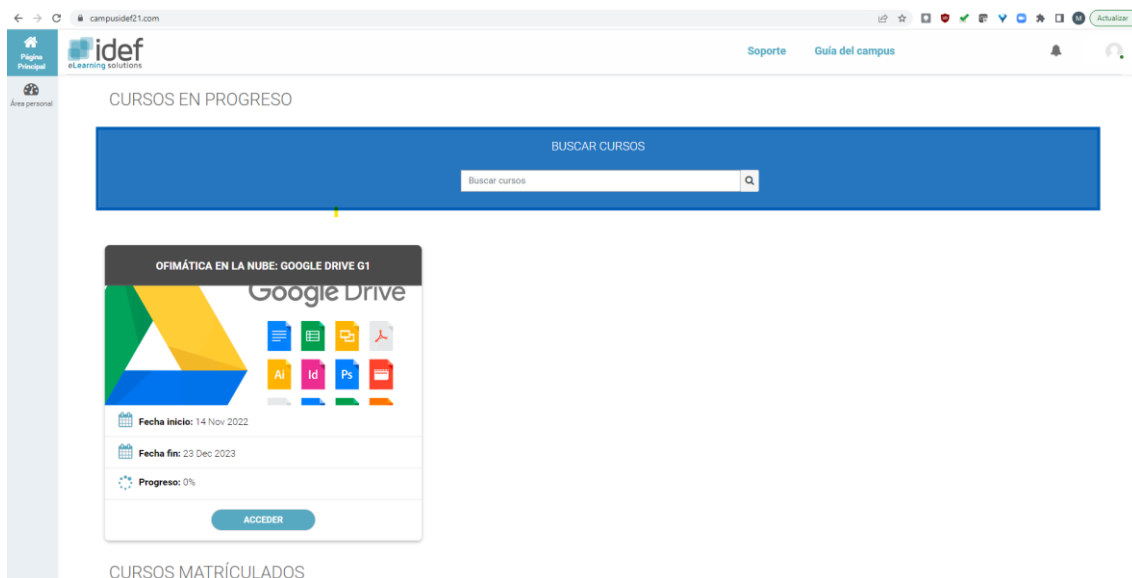
[Página Principal](#) **idef**
eLearning solutions

Si ha suministrado un nombre de usuario correcto o dirección de correo electrónico única, se le debería haber enviado un correo electrónico. Contiene instrucciones sencillas para confirmar y completar este cambio de contraseña. Si sigue teniendo problemas, por favor contacte con el administrador del sitio.

Continuar

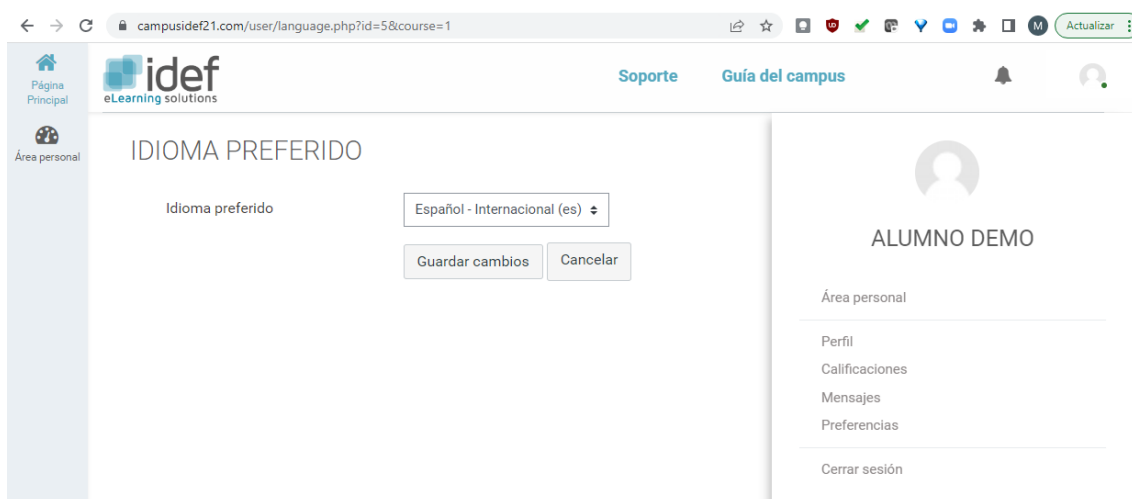
2. ¿Dónde puedo encontrar mi información?

Una vez dentro del Campus Virtual podrás acceder a los cursos en los que estés matriculado. La página de inicio del campus muestra al calendario, tu área personal y los accesos rápidos.



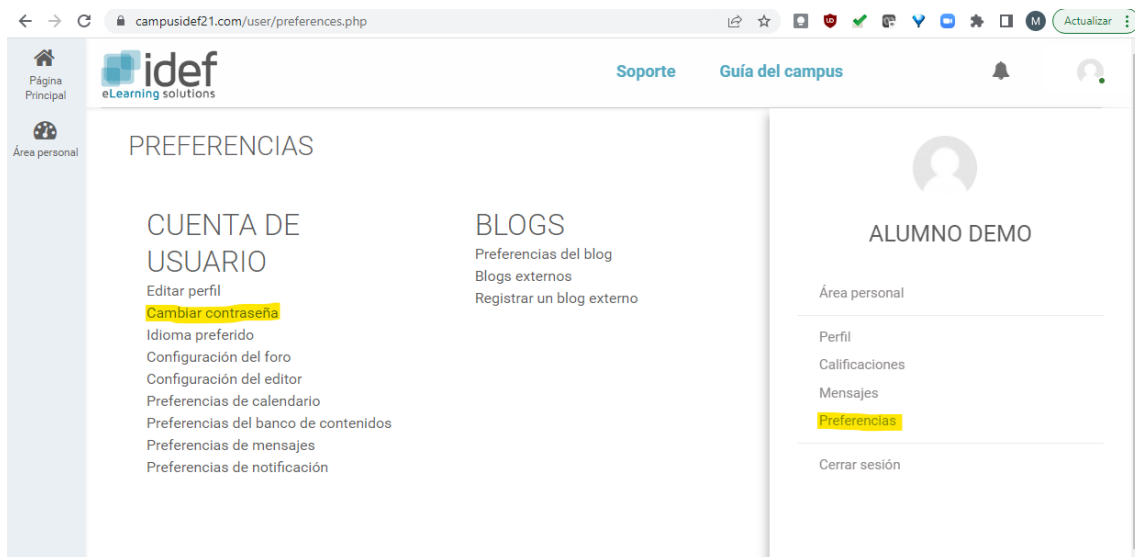
3. ¿Cómo puedo cambiar el idioma?

En la parte superior derecha de la pantalla, despliega el menú pulsando sobre el icono del usuario.



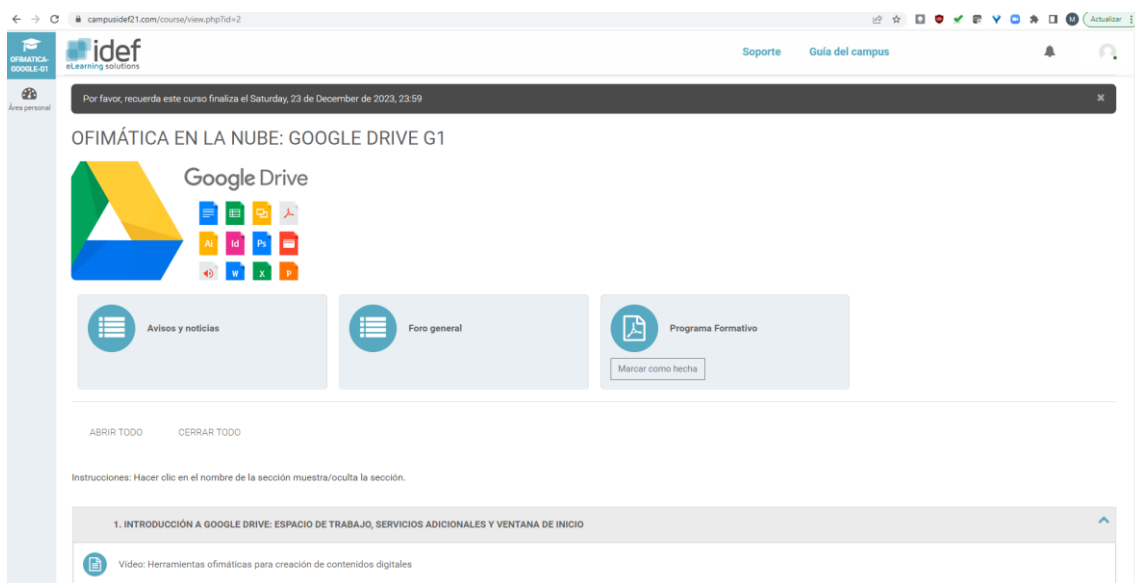
4. ¿Cómo puedo cambiar la contraseña?

Encontrarás todos los datos relativos a tu perfil de alumno en la parte superior derecha de la pantalla. Desde ese menú también podrás acceder a los avisos, mensajes de tus profesores y preferencias de usuario. Desde el menú "Preferencias" se mostrará la opción de "Cambiar de contraseña".



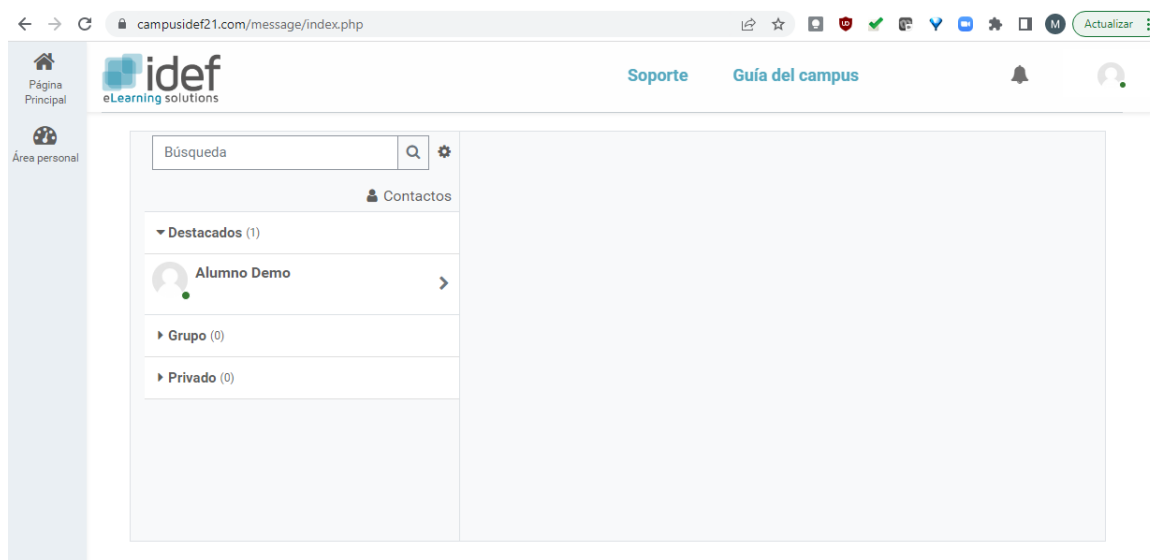
5. ¿Cómo accedo a un curso?

A través de los accesos rápidos y en el apartado de "Mis cursos", encontrarás todas las acciones formativas en las que estás matriculado. Solo tienes que seleccionar la que quieras acceder y se mostrarán los contenidos del curso.



6. ¿Cómo puedo comunicarme con la clase?

Para consultas sobre los contenidos del curso, así como dudas a los tutores, puedes utilizar los foros, mensajes y notificaciones disponibles en el campus.



7. Recomendaciones

La formación on-line requiere organización y regularidad desde el primer contacto con el curso. Por eso, es importante que accedas habitualmente al Campus Virtual y que vayas superando los materiales ordenadamente.

Además, para este tipo de aprendizaje, resulta muy positivo el intercambio de ideas entre los participantes, ya que permite el desarrollo de competencias como la negociación, la argumentación y, por supuesto, el pensamiento crítico.

Por ello, te proponemos una metodología de trabajo basada en los siguientes puntos:

- Seguir un ritmo de estudio constante y sistemático.
- Acceder al curso de manera continuada para mantenerse actualizado sobre su desarrollo.
- Participar activamente enviando opiniones, dudas y experiencias sobre los temas tratados y planteando nuevos aspectos de interés para su debate.
- Leer los mensajes enviados por los compañeros y por el profesor.

